

Государственное унитарное предприятие Московской области
"Московское областное бюро технической инвентаризации"

Пушкинский филиал ГУП МО "МОБТИ"

Ивантеевское отделение

(наименование организации осуществляющей техническую инвентаризацию)

**ТЕХНИЧЕСКИЙ ПАСПОРТ
ЖИЛОГО ПОМЕЩЕНИЯ (КВАРТИРЫ)**

Адрес (местоположение) объекта недвижимости:

Субъект Российской Федерации	Московская обл.	
Район		
Муниципальное образование	Тип	городской округ
	Наименование	Ивантеевка
Населенный пункт	Тип	город
	Наименование	Ивантеевка
Улица (проспект, переулок и т.д.)	Тип	улица
	Наименование	Санаторная
Номер дома	1	
Номер корпуса	16	
Номер строения		
Литера	А	
Номер помещения (квартиры)	4	
Иное описание местоположения		

Инвентарный номер	045/019-2567/4
Номер в реестре жилищного фонда	
Кадастровый номер	

Паспорт составлен по состоянию на

03 ноября 2010 г.
дата обследования объекта



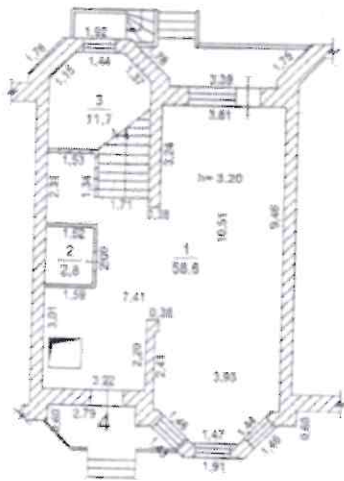
Позтажний план 1-комнатної квартири № 4
(выкопировка из позтажного плана дома) литеры А

Московская обл., г/о Ивanteeвкa, г. Ивanteeвкa, ул. Санаторная, Дом 1 Корпус 16

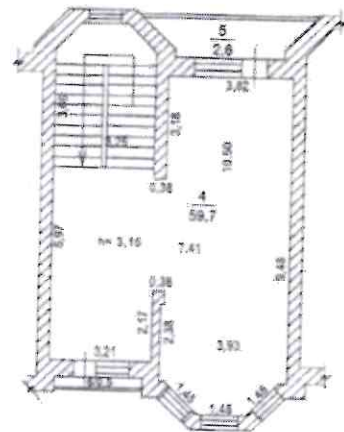
Масштаб: 1:200

Этаж:

1 этаж



2 этаж



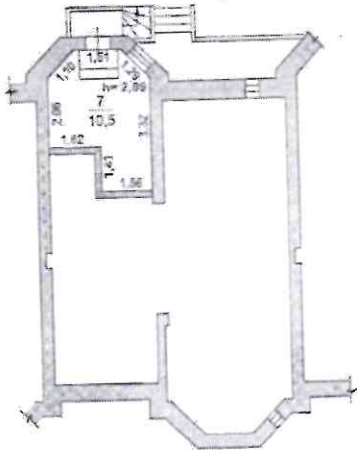
Экспликация

Площадь всех частей здания (комнат и помещений вспомогательного использования)	<u>146,4</u>	<u>кв.м</u>
в том числе:		
1) помещений вспомогательного использования	<u>3,1</u>	<u>кв.м</u>
2) Общая площадь жилого помещения	<u>143,3</u>	<u>кв.м</u>
из неё жилая	<u>59,7</u>	<u>кв.м</u>
подсобная	<u>83,6</u>	<u>кв.м</u>

Пушкинский филиал ГУП МО "МОБТИ"
Ивanteeвское отделение

Изготовлено 14.02.2011 г.
По состоянию на 03.11.2010 г.
Изготовил Митурникова А.В.
Проверил Рыкова Н.Н.

Цокольный этаж



I. Сведения о правообладателях

№	Субъект права: для граждан - фамилия, имя, отчество, паспорт, ИНН; для юридических лиц - наименование по уставу	Документы, подтверждающие право собственности, владения, пользования	Доля (часть, либра)
	2	3	4

II. Экспликация площади квартиры

Этаж	№ по плану	Назначение частей помещения	Формула подсчета площади помещений	Площадь всех частей здания (комнат и помещений вспомогательного использования) (поэтажно)	В том числе			Высота	Самостоятельно перестроенная или перепланированная площадь			
					Суммарная площадь жилых помещений	из нее						
						жилая	вспомогательная					
1	2	3	4	5	6	7	8	9	10	11	12	
А	1	1	кухня-гостиная	58,6	58,6	58,6		58,6				
А		2	санузел	1,84*1,52	2,8	2,8		2,8			3,20	
А		3	лестница	11,7	11,7	11,7		11,7				
А	2	4	жилая	59,7	59,7	59,7	59,7	11,7				
А		5	лоджия	5,2	2,6						3,15	
А		6	лоджия	2,78*0,35	0,5				5,2 (K=0,5)			
А.1	цокольный	7	котельная	10,5	10,5	10,5		10,5	1,0 (K=0,5)		2,89	
					Итого:	146,4	143,3	59,7	83,6	3,1		

III. Техническое описание квартиры

№ п/п		Наименование конструктивного элемента	Описание элемента (материал, конструкция, или система, отделка и прочее)
1	2	3	4
1	Наружные стены	кирпич	
2	Перегородки	== == ==	
3	Перекрытия	ж/б монолит	
4	Полы	а) в жилых комнатах - бетон б) в кухне - == == == в) в ванной - == == == г) в других помещениях квартиры - == == ==	
5	Проемы оконные	стеклопакеты	
6	Проемы дверные	филенч.	
7	Отделка стен	а) в жилых комнатах - штукатурка б) в кухне - == == == в) в ванной - == == == г) в других помещениях квартиры - == == ==	
8	Отделка потолков	а) в жилых комнатах - штукатурка б) в кухне - == == == в) в ванной - == == == г) в других помещениях квартиры - == == ==	
9	Вид отопления	АГВ	
10	Наличие	а) водоснабжения б) электроснабжения в) канализации г) горячего водоснабжения д) ванн или душа, сауны или бассейна е) лоджий или/и балконов	

IV. Стоимость квартиры

Балансовая стоимость (для юридических лиц) _____ руб.
 Инвентаризационная стоимость на дату составления паспорта (для физических лиц) 743 019,00 руб.

Комментарий

Паспорт составлен	<u>14 февраля 2011 г.</u>
Исполнил	<u>Митворникова А В</u> Фамилия, имя, отчество
Проверил	<u>Рыкова Н И</u> Фамилия, имя, отчество
Руководитель комплексной производственной группы №4	<u>Рыкова И.И.</u> Фамилия, имя, отчество
Дата выдачи	<u>18-02-2011 г.</u>



Рякова Н.И.

Принято, пронумеровано и экспонировано
на $\frac{1}{1}$ листах
Руководитель конструкторской
производственной группы Людмила
Александровна МОРДУН